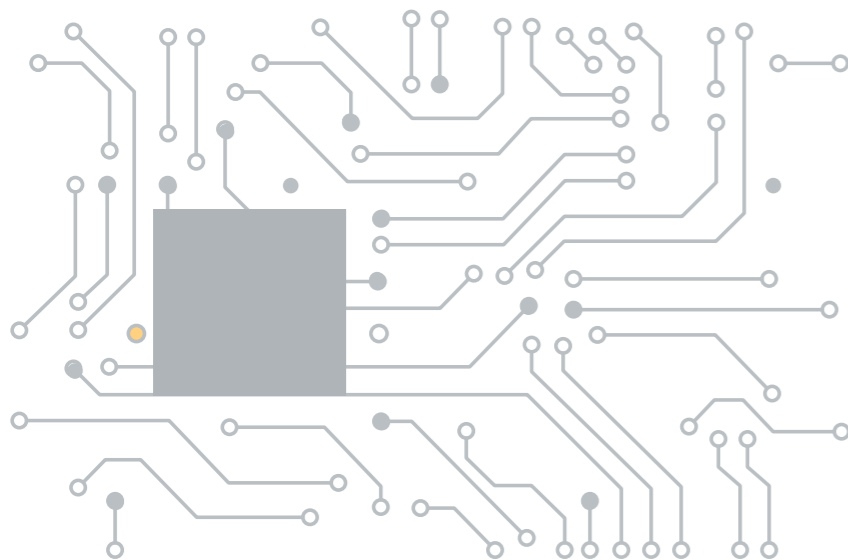


DAVIEW STANDALONE SOFTWARE

TECHNISCHES DATENBLATT



Unsere Systeme benötigen eine **leistungsstarke CPU** und einen **schnellen Arbeitsspeicher**. Die minimale Speicheranforderung beträgt 2133 MT/s. Um den Zugriff zu beschleunigen verwenden wir immer zwei Speicherbänke.

Wir verwenden **PassMarks®** - zuverlässiger Benchmark für die Überprüfung der Prozessorleistung der CPUs – für die Auswahl der notwendigen CPU. (www.cpubenchmark.net).

Betriebssystem:

- Windows 10 Enterprise 2016 LTSC 64 bits
- Windows 10 Enterprise 2019 LTSC 64 bits
- Windows 10 Pro 64 bits
- Windows 10 Enterprise 64 bits
- Windows Server 2016 64 bits
- Windows Server 2019 64 bits

Hardware:

- Dedizierter Server (physische Maschine oder virtueller Server)



	DAVIEW S	DAVIEW LR
Personen	●	●
Fahrzeuge	●	●
Betreten / Verlassen	●	●
Sabotage	●	●
Herumlungern	●	●
Erscheinen / Verschwinden	●	●
Virtual Onvif	●	●
Verknüpfung von Regeln	●	●
Integration mit VMS, PSIM und Leitstellensoftwares	●	●
HR Analyse in hoher Auflösung		●
Smart PTZ		●
Virtual IR für Wärmebildkameras		●
Bildstabilisator für widrige Bedingungen		●
Corridor View		●
Reichweite Wärmebildkamera	235 m	505 m
Reichweite Tag/Nacht Kamera	67 m	120 m

BEREICHSTABELLE

Wärmebildkamaras

DAVIEW S

f (mm)	Pixel Pitch (µm)	Sensor (px)	HFOV (o)	Blindbereich (m)	Reichweite (m)
9	17	640 x 480	62°	3	65
10	17	640 x 480	57°	3	70
13	17	400 x 300	29°	8	100
13	17	640 x 480	45°	5	110
15	17	640 x 512	40°	6	125
19	17	400 x 300	20°	12	140
19	17	640 x 480	32°	8	145
25	17	400 x 300	15°	16	175
25	17	640 x 480	25°	10	180
25	17	640 x 512	25°	10	185
35	17	400 x 300	11°	23	235
35	17	640 x 480	18°	15	240

DAVIEW LR

19	17	400 x 300	20°	12	195
19	17	640 x 480	32°	8	205
25	17	400 x 300	15°	16	245
25	17	640 x 512	25°	10	255
35	17	640 x 480	18°	15	335
50	17	640 x 512	12°	19	445
60	17	640 x 480	10°	23	505

Tag/Nacht Kameras

DAVIEW S

	f (mm)	Höhe (m)	Sensor	HFOV (o)	Blindbereich (m)	Reichweite (m)
Standardansicht	3	4	(1/3)"	77°	2	32
Korridoransicht	8	4	(1/3)"	33°	8	67

DAVIEW LR

Standardansicht	15	4	(1/3)"	18°	16	120
Korridoransicht	15	4	(1/3)"	14°	12	120

Kamera in 4 Meter Höhe installiert. Maximale Entfernung ausgelegt für eine 1,80m hohe Person im obersten Bildbereich. Entfernungen verringern sich bei widrigen Wetterbedingungen. 2°C Temperaturunterschied erforderlich. Die Mindestbeobachtung der Person beträgt 2 Sekunden, empfohlen 5 Sekunden. HFOV bedeutet horizontales Sichtfeld.

SYSTEMANFORDERUNGEN

Rechenleistung und Speicheranforderungen für Daview-Lizenzen

DAVIEW S



DAVIEW LR



Entsprechend dieser Größenordnungen benötigt das System zum Betrieb von **10 Daview S und 5 Daview LR** eine CPU mit mindestens **10 x 750 + 5 x 1.500 = 15.000 PassMarks®** (beispielsweise ein Intel Core i7 - 8700@3.20GHz) und **10 x 1 Gb + 5 x 2 Gb = 20 Gb an Speicherplatz** (auf 32 Gb aufgerundet).

Für den Fall, dass mehr als ein Server erforderlich ist, erlaubt das skalierbare System aus mehreren Servern einen **Verbund zu erstellen** (nicht verfügbar für Daview MINI Systeme).

Dem obigen Beispiel folgend, würden wir zwei Server mit einer CPU von **7.500 PassMarks®** und jeweils **10 Gb** Arbeitsspeicher benötigen.

OPTIONAL

Ausgänge	Eingebaut REL4I, REL8I, N/C. 5 Amp @12V DC Eingebaut REL12I, REL16I, N/C. 5 Amp @12V DC
Zubehör	19"-Monitor (VGA), Maus und USB-Tastatur
Daview AMS	Software für die Alarmbearbeitung in einem Leitstand oder einer Leitstelle ClickThru™ Technologie.

DAVANTIS TECHNOLOGIES SL | Barcelona · Spanien | Madrid · Spanien | Nice · Frankreich | Luedinghausen · Deutschland | Bogota · Kolumbien | Singapore

DAVANTIS TECHNOLOGIES INC | Washington DC · USA

info@davantis.com
www.davantis.com

